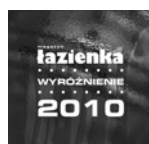


* Dotyczy grzejników magazynowanych w zakładzie produkcyjnym w Belgii, których tryb realizacji jest określony na str. 2

KOD PRODUKTU NA ZAMÓWIENIE						DANE TECHNICZNE						KOLOR STANDARD RAL 9016		KOLORY		
						Liczba rurek n	Szerokość L mm	Wysokość H mm	75/65/20 (Ø50K) Wat	55/45/20 (Ø30K) Wat	Wykładnik n	Ciężar kg	Pojemność l	Cena netto PLN	Kod produktu magazynowy*	Cena netto PLN
VVL																
Numer typu	Szerokość	Wysokość	Przyłącze	Kolor												
11118	0470	1800	1188	YYYY	-0000	10	470	1800	1050	560	1,23	23,5	13,9	2212	11118-01	2544
		10				470	2000	1164	618	1,24	26,0	15,4	2369		2724	
		10				470	2200	1279	679	1,24	28,4	16,9	2495		2869	
11118	0570	1800	1188	YYYY	-0000	12	570	1800	1273	679	1,23	28,4	16,9	2685		3088
		12				570	2000	1412	749	1,24	31,4	18,7	2872		3303	
		12				570	2200	1552	824	1,24	34,4	20,5	3026		3480	
11118	0670	1800	1188	YYYY	-0000	14	670	1800	1496	798	1,23	33,4	19,9	3156		3629
		14				670	2000	1660	881	1,24	36,9	22,0	3374		3880	
		14				670	2200	1824	968	1,24	40,4	24,1	3557		4091	

VVR																
11119	0470	1800	1188	YYYY	-0000	10	470	1800	1050	560	1,23	23,5	13,9	2212	11119-01	2544
		10				470	2000	1164	618	1,24	26,0	15,4	2369		2724	
		10				470	2200	1279	679	1,24	28,4	16,9	2495		2869	
11119	0570	1800	1188	YYYY	-0000	12	570	1800	1273	679	1,23	28,4	16,9	2685		3088
		12				570	2000	1412	749	1,24	31,4	18,7	2872		3303	
		12				570	2200	1552	824	1,24	34,4	20,5	3026		3480	
11119	0670	1800	1188	YYYY	-0000	14	670	1800	1496	798	1,23	33,4	19,9	3156		3629
		14				670	2000	1660	881	1,24	36,9	22,0	3374		3880	
		14				670	2200	1824	968	1,24	40,4	24,1	3557		4091	

GRUPA PROD.: STEEL



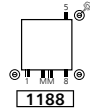
ARCHE PLUS



40 | 41



Typ	VVR pionowy, poręcz po prawej stronie VVL pionowy, poręcz po lewej stronie
Rurki	prostokątne 45 x 20 mm
Kolektory	prostokątne 45 x 20 mm
Wykonanie	spawanie laserowe; podkład anaforetyczny, farba proszkowa epoksydowo-poliestrowa
Możliwości montażowe	naścienny
Zawiesia	zawiesia spawane do grzejnika
Inne informacje	poręcz spawana do grzejnika
Ciśnienie robocze	4 bar
Przyłącza	grzejniki dekoracyjne ARCHE są produkowane zawsze z tym samym zestawem przyłączy 1/2" i są
do wykorzystania	przyłączane od dołu; punkty zasilania i powrotu dowolne – zależą od zastosowanych zaworów
zalecane	MM, 18 MM (z wykorzystaniem zaworu kompaktowego)



ZAWORY DO PRZYŁĄCZA MM

		Kolor	Kod produktu	Cena netto PLN
KOMPAKTOWY KĄTOWY Z GŁOWICĄ		biały 9016	118210300009016	664
		chrom	118210300000099	758
		stal nierdzewna	118210300009993	882
Z OSŁONKĄ PROSTĄ		biały 9016	118200100009016	456
		inne kolory	11820010000xxxx	524
GŁOWICA TERMOSTATYCZNA do zaworu z osłonką (M30 x 1,5)		biały 9016	10520012001	156
		chrom	10520013001	206

Złączki zaciskowe do zaworów na str. 119 i 120

GRUPA PROD.: ACC

ZESTAW ZAWORÓW DO PRZYŁĄCZA 18 Z GŁOWICĄ

Zawory 18 przeznaczone są do grzejników o mocy grzewczej poniżej 1300 W dla $\Delta T = 10$ (75/65 lub 55/45)

		Kolor	Kod produktu	Cena netto PLN
zestaw lewy		biały 9016	118210100009016	703
		chrom	118210100000099	779
zestaw prawy		biały 9016	118210200009016	703
		chrom	118210200000099	779

Złączki zaciskowe do zaworów na str. 119

GRUPA PROD.: ACC

L	B
470	335
570	385
670	435

