


ZANA PIONOWA

Ceny podane w tabeli dotyczą koloru standardowego BIAŁY RAL 9016; KOLORY +15%

KOLORY: wg palety na str. 129 z wyłączeniem koloru GLOSS WHITE

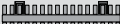
Liczba rurek n	Szerokość L mm	Wysokość H mm	Wysokość H mm									
			1400	1600	1800	2000	2200	2400	2600	2800	3000	
ZV-1  11254	8	304	75/65/20 / 55/45/20 cena netto PLN	680/359 1526	769/406 1656	859/454 1791	950/502 1926	1042/550 2056	1136/600 2191	1231/650 2326	1327/701 2456	1426/753 2590
	10	384	75/65/20 / 55/45/20 cena netto PLN	850/449 1832	962/508 1998	1074/567 2165	1188/627 2331	1303/688 2497	1420/750 2663	1539/813 2829	1659/876 2996	1782/941 3161
	12	464	75/65/20 / 55/45/20 cena netto PLN	1020/539 2139	1154/609 2336	1289/681 2538	1425/752 2737	1563/825 2939	1704/900 3135	1846/975 3337	1991/1051 3535	2139/1130 3738
	14	544	75/65/20 / 55/45/20 cena netto PLN	1190/628 2445	1346/711 2679	1504/794 2907	1663/878 3140	1824/963 3374	1988/1050 3608	2154/1137 3842	2323/1227 4075	2495/1318 4308
	16	624	75/65/20 / 55/45/20 cena netto PLN	1360/718 2751	1539/813 3016	1719/908 3282	1900/1003 3550	2085/1101 3815	2272/1200 4081	2462/1300 4350	2655/1402 4614	2852/1506 4880
	18	704	75/65/20 / 55/45/20 cena netto PLN	1531/808 3057	1731/914 3354	1933/1021 3654	2138/1129 3956	2345/1238 4257	2555/1349 4554	2769/1462 4853	2987/1577 5154	3208/1694 5456
	20	784	75/65/20 / 55/45/20 cena netto PLN	1701/898 3364	1923/1015 3697	2148/1134 4028	2375/1254 4361	2606/1376 4693	2839/1499 5031	3077/1625 5362	3319/1753 5695	3564/1882 6028
	22	864	75/65/20 / 55/45/20 cena netto PLN	1871/988 3671	2116/1117 4035	2363/1248 4402	2613/1380 4765	2866/1513 5134	3123/1649 5502	3385/1788 5866	3650/1927 6235	3921/2071 6598
	24	944	75/65/20 / 55/45/20 cena netto PLN	2041/1078 3977	2308/1219 4375	2578/1361 4776	2850/1505 5176	3127/1651 5575	3407/1799 5975	3692/1950 6375	3982/2103 6774	4277/2259 7175
	26	1024	75/65/20 / 55/45/20 cena netto PLN	2211/1168 4283	2500/1320 4713	2793/1475 5145	3088/1631 5581	3388/1789 6011	3691/1949 6448	4000/2112 6878	4314/2278 7314	4634/2447 7746

Wykładnik n	1,27	1,27	1,28	1,28	1,28	1,29	1,29	1,29	1,29	1,29
Ciężar kg/el	2,27	2,59	2,90	3,21	3,51	3,82	4,13	4,43	4,74	5,04
Pojemność l/el	1,03	1,18	1,33	1,46	1,59	1,72	1,85	1,98	2,11	2,24

DANE TECHNICZNE					KOLOR STANDARD RAL 9016		KOLORY		Dostępne są grzejniki magazynowe*	GRUPA PROD.: STEEL
Liczba rurek n	Szerokość L mm	Wysokość H mm	75/65/20 (Ø50K) Wat	55/45/20 (Ø30K) Wat	Cena netto PLN	Kod produktu magazynowy	Cena netto PLN	Kod produktu magazynowy* M301		
10	384	1800	1074	567	2165	11254-03	2490	11254-04		
12	464	1800	1289	681	2538	11254-12	2919	11254-05		
12	464	2000	1425	752	2737	11254-01				
14	544	1800	1504	794	2907	11254-07	3343	11254-06		
14	544	2000	1663	878	3140	11254-08				
16	624	1800	1719	908	3282	11254-09	3774	11254-10		
16	624	2000	1900	1003	3550	11254-02				

GRUPA PROD.: STEEL

* Dotyczy grzejników magazynowanych w zakładzie produkcyjnym w Belgii, których tryb realizacji jest określony na str. 2

Liczba rurek n	Szerokość L mm	Wysokość H mm	Wysokość H mm									
			1400	1600	1800	2000	2200	2400	2600	2800	3000	
ZV-2  11255	8	304	75/65/20 / 55/45/20 cena netto PLN	1105/584 2595	1242/656 2815	1379/728 3045	1515/800 3274	1651/872 3496	1788/944 3724	1925/1017 3953	2062/1089 4174	2200/1162 4404
	10	384	75/65/20 / 55/45/20 cena netto PLN	1381/729 3115	1553/820 3398	1724/910 3680	1894/1000 3962	2064/1090 4245	2235/1180 4526	2406/1271 4809	2577/1361 5092	2750/1452 5374
	12	464	75/65/20 / 55/45/20 cena netto PLN	1657/875 3637	1863/984 3972	2068/1092 4316	2273/1200 4651	2477/1308 4996	2682/1416 5329	2887/1525 5673	3093/1633 6010	3300/1743 6354
	14	544	75/65/20 / 55/45/20 cena netto PLN	1933/1021 4157	2174/1148 4555	2413/1274 4943	2651/1400 5340	2890/1526 5736	3129/1652 6134	3368/1779 6530	3608/1905 6928	3849/2033 7325
	16	624	75/65/20 / 55/45/20 cena netto PLN	2209/1167 4677	2484/1312 5127	2758/1456 5578	3030/1600 6036	3303/1744 6487	3576/1888 6937	3849/2033 7394	4124/2178 7846	4399/2323 8296
	18	704	75/65/20 / 55/45/20 cena netto PLN	2486/1313 5197	2795/1476 5702	3102/1638 6212	3409/1800 6726	3716/1962 7237	4023/2124 7740	4330/2287 8252	4639/2450 8762	
	20	784	75/65/20 / 55/45/20 cena netto PLN	2762/1459 5718	3105/1640 6285	3447/1820 6850	3788/2000 7413	4129/2180 7977	4470/2360 8551	4812/2541 9116		
	22	864	75/65/20 / 55/45/20 cena netto PLN	3038/1604 6241	3416/1804 6858	3792/2002 7483	4167/2200 8101	4541/2398 8728				
	24	944	75/65/20 / 55/45/20 cena netto PLN	3314/1750 6761	3726/1968 7439	4136/2184 8118	4545/2400 8799					
	26	1024	75/65/20 / 55/45/20 cena netto PLN	3590/1896 7281	4037/2132 8012	4481/2366 8746						

Wykładnik n	1,30	1,30	1,30	1,30	1,30	1,30	1,30	1,30	1,30	1,30
Ciężar kg/el	4,40	5,02	5,64	6,25	6,85	7,46	8,06	8,67	9,27	9,87
Pojemność l/el	2,02	2,30	2,58	2,91	3,24	3,57	3,89	4,22	4,55	4,87

DANE TECHNICZNE					KOLOR STANDARD RAL 9016		Dostępne są grzejniki magazynowe*	GRUPA PROD.: STEEL
Liczba rurek n	Szerokość L mm	Wysokość H mm	75/65/20 (Ø50K) Wat	55/45/20 (Ø30K) Wat	Cena netto PLN	Kod produktu magazynowy*		
14	544	2000	2651	1400	5340	11255-02		
18	704	2000	3409	1800	6726	11255-01		

GRUPA PROD.: STEEL

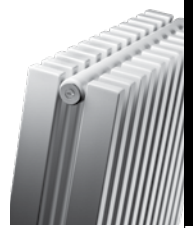
* Dotyczy grzejników magazynowanych w zakładzie produkcyjnym w Belgii, których tryb realizacji jest określony na str. 2



Ceny ważne od 01.01.2017 r.

CE Zgodnie z EN442-1: 2014: Grzejniki i konwektory

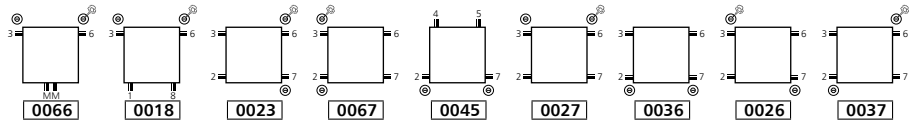
ZANA PIONOWA



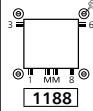
42 43



Typy	ZV1 z pojedynczym rzędem rurek ZV2 z dwoma rzędami rurek
Rurki	pionowe, prostokątne 45 x 20 mm, rozstaw rurek 40 mm
Kolektory	poziome, okrągłe Ø 35 mm
Wykonanie	zgrzewanie oporowe (niewidoczne spoiny); podkład kataforetyczny, farba proszkowa epoksydowo-poliestrowa
Możliwości montażowe	naścienny; ścianka działowa dostępna dla ZV-2 (tylko z przyłączem MM, konieczne zamówienie odpowiedniego zestawu montażowego, str. 116)
Zawiesia	komplet do montażu naściennego – zawieszka w kolorze grzejnika
Inne informacje	ZANA ZV1 i ZV2 szer. 304 z wybranym przyłączem 18 i MM ma otwory w punktach 2, 3, 6, 7
Ciśnienie robocze	4 bar
Przyłącza	grzejniki dekoracyjne ZANA ZV są produkowane na zamówienie i można je zamawiać z dowolnymi przyłączami 1/2". ZANA ZV może być przyłączana od dołu, z boku, od góry, po przekątnej; punkty zasilania i powrotu dowolne – zależą od zastosowanych zaworów MM, 18, 23, 67, 45, 27, 36, 26, 37
na zamówienie zalecane	MM (z wykorzystaniem zaworu kompaktowego)



magazynowe 1MM8 (możliwość wykorzystania MM lub 18)



ZESTAW ZAWORÓW DO PRZYŁĄCZA 18 Z GŁOWICĄ

Zawory 18 przeznaczone są do grzejników o mocy grzewczej poniżej 1300 W dla $\Delta T=10$ (75/65 lub 55/45)

	Kolor	Kod produktu	Cena netto PLN
zestaw lewy	biały 9016	118210100009016	703
	chrom	118210100000099	779
zestaw prawy	biały 9016	118210200009016	703
	chrom	118210200000099	779

Złączki zaciskowe do zaworów na str. 119

GRUPA PROD.: ACC

ZAWORY DO PRZYŁĄCZA MM

	Kolor	Kod produktu	Cena netto PLN
KOMPAKTOWY KĄTOWY Z GŁOWICĄ	biały 9016	118210300009016	664
	chrom	118210300000099	758
	stal nierdzewna	118210300009993	882
Z OSŁONKĄ PROSTĄ	biały 9016	118200100009016	456
	inne kolory	11820010000xxxx	524
GŁOWICA TERMOSTATYCZNA do zaworu z osłonką (M30 x 1,5)	biały 9016	10520012001	156
	chrom	10520013001	206

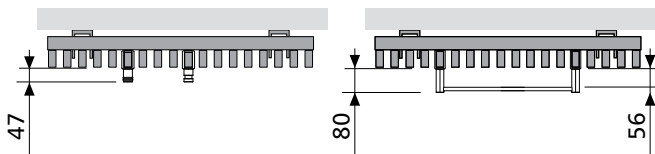
Złączki zaciskowe do zaworów na str. 119 i 120

GRUPA PROD.: ACC

ZANA ZV-1 PORĘCZ MULTI+

	Kolor	Kod produktu	Cena netto PLN
prawa	czarny RAL 9005	118373000009005	572
	biały S600	11837300000600	572
	antracyt M301	118373000000301	572
	w kol. grzejnika	11837300000xxxx	658
lewa	czarny RAL 9005	118373100009005	572
	biały S600	11837310000600	572
	antracyt M301	118373100000301	572
	w kol. grzejnika	11837310000xxxx	658

GRUPA PROD.: LUXE ACC



ZANA AKCESORIA CHROMOWANE

	Kod produktu	Cena netto PLN
poręcz szer. 720 mm (może być skrócona)	118322800000099	594
wieszak z rowkiem	118340300000099	110
wieszak z o-ringiem	118360300000099	110

GRUPA PROD.: LUXE ACC

