

# Domi



  
**TERMA**  
SINCE 1990



Domi 1116 x 500  
kolor: chrom

Zawór zespolony termostatyczny z rurką zanurzeniową, kątowny, prawy, chrom  
Głowica termostatyczna Slim, chrom  
Zestaw maskujący zintegrowany, chrom  
Grzałka REG 3, chrom

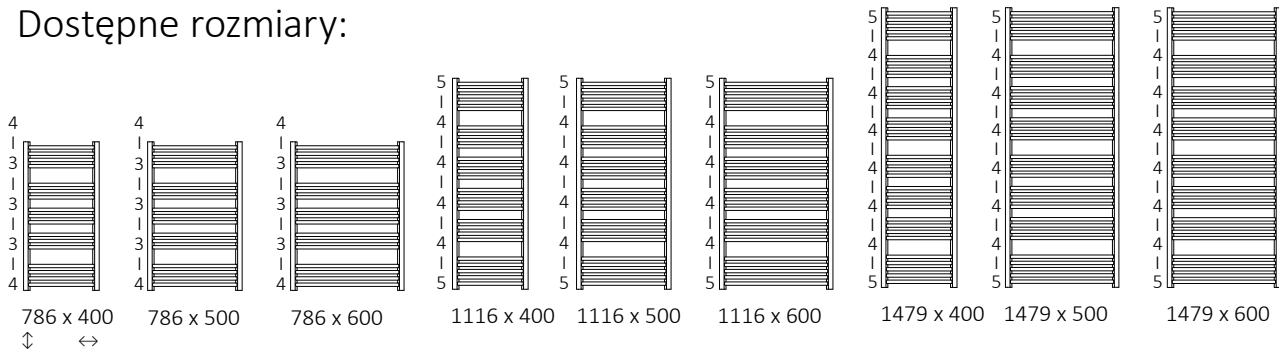


## Podłączenia:



Grzejniki elektryczne

## Dostępne rozmiary:



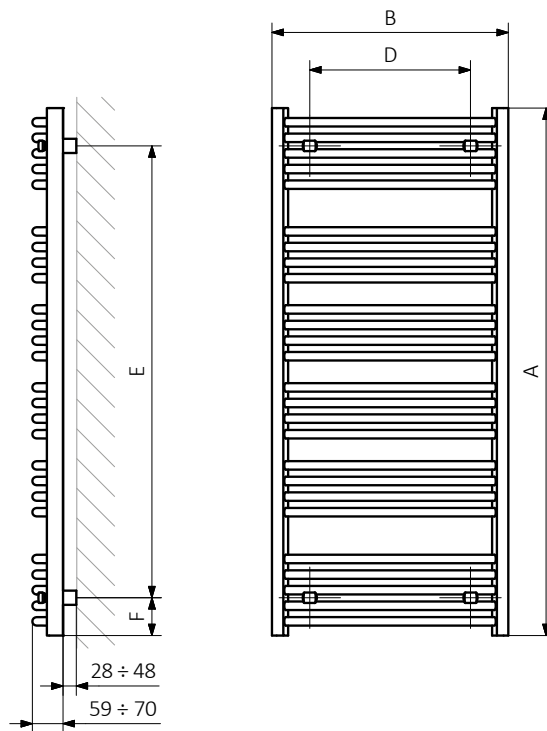
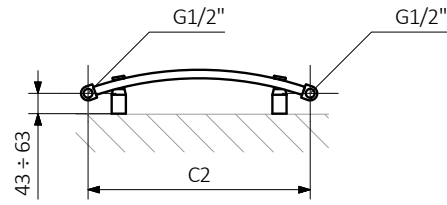
## Dane techniczne:

Ciśnienie robocze: 1,0 MPa Maksymalna temperatura pracy: 95°C

A ↓	B ↔	C2 [mm]	75 65 20°C [W]	55 45 20°C [W]	[W]	D [mm]	E [mm]	F [mm]	[dm³]	[kg]	Kod produktu	Kod konfiguracji s.4
<b>farba proszkowa</b>												
786	400	370	296	161	300	240	626	80	2,13	4,58	WGDOM078040	
786	500	470	369	199	400	340	626	80	2,54	5,45	WGDOM078050	
786	600	570	435	235	400	440	626	80	2,86	6,33	WGDOM078060	
1116	400	370	413	222	400	240	956	80	3,27	6,79	WGDOM111040	
1116	500	470	513	274	600	340	956	80	3,76	8,14	WGDOM111050	
1116	600	570	620	331	600	440	956	80	4,25	9,48	WGDOM111060	
1479	400	370	533	284	600	240	1319	80	4,31	8,90	WGDOM147040	
1479	500	470	663	346	600	340	1319	80	4,95	10,66	WGDOM147050	
1479	600	570	800	425	800	440	1319	80	5,59	12,42	WGDOM147060	
<b>powłoka galwaniczna</b>												
786	400	370	207	106	200	240	626	80	2,13	4,58	WGDOM078040	
786	500	470	258	132	300	340	626	80	2,54	5,45	WGDOM078050	
786	600	570	305	155	300	440	626	80	2,86	6,33	WGDOM078060	
1116	400	370	289	147	300	240	956	80	3,27	6,79	WGDOM111040	
1116	500	470	359	183	400	340	956	80	3,76	8,14	WGDOM111050	
1116	600	570	434	221	400	440	956	80	4,25	9,48	WGDOM111060	
1479	400	370	373	190	400	240	1319	80	4,31	8,90	WGDOM147040	
1479	500	470	464	237	400	340	1319	80	4,95	10,66	WGDOM147050	
1479	600	570	560	286	600	440	1319	80	5,59	12,42	WGDOM147060	

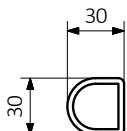


**SX**

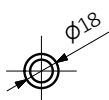


A – wysokość B – szerokość C1-C5 – rozstaw połączeń D – rozstaw konsol w poziomie E – rozstaw konsol w pionie, F – odległość od osi dolnej konsoli do dolnej krawędzi kolektora

**Kolektor:**



**Profil:**





W tabelach przy kartach technicznych produktów umieszczone są kody produktów, które dostarczają podstawowych informacji o produktach. W celu doprecyzowania właściwości produktu kody produktów należy uzupełnić o pełny kod konfiguracji. Kod konfiguracji należy umieścić w ciągu znaków po kodzie produktu jak w przykładzie poniżej:

## Budowa kodu konfiguracji grzejnika c.o.

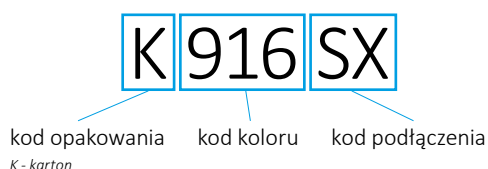
WGALE054030

K916SX

KOD KARTOTEKI  
(umieszczony w tabeli przy produkcie)

KOD KONFIGURACJI  
(uzupełniany ręcznie)

### Konfiguracja



## Budowa kodu konfiguracji grzejnika elektrycznego z czynnikiem grzewczym.

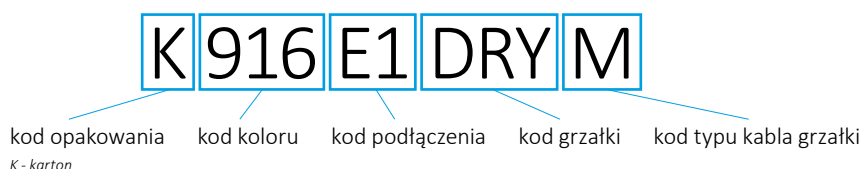
WLALE054030

K916E1DRYM

KOD KARTOTEKI  
(umieszczony w tabeli przy produkcie)

KOD KONFIGURACJI  
(uzupełniany ręcznie)

### Konfiguracja



## Proszkowy podkład cynkowy

C – kod proszkowego podkładu cynkowego uzupełniany jest w kodzie nietypowości.

WLALE054030 K916SX C — kod nietypowości



## Legenda



Grzejnik dostępny także w wersji chromowanej.



Grzejnik dostępny w wersji c.o.



Grzejnik przystosowany do pracy jako grzejnik c.o. z podłączoną grzałką elektryczną.



Grzejnik dostępny w wersji elektrycznej z przewodem grzejnym lub z czynnikiem grzewczym i grzałką. Produkt fabrycznie przetestowany i gotowy do użytku.



Podstawowy wariant podłączenia grzejnika. Ikona wskazuje sposób zasilania oraz powrotu wody w danym podłączeniu oraz umiejscowienie wkładki termostatycznej oraz grzałki, jeśli istnieje możliwość ich zamontowania.



Typ podłączenia opcjonalnego dla danego grzejnika.



Moc grzejnika elektrycznego lub sugerowana moc grzałki przeznaczonej do grzejnika c.o.



Waga.



Pojemność.