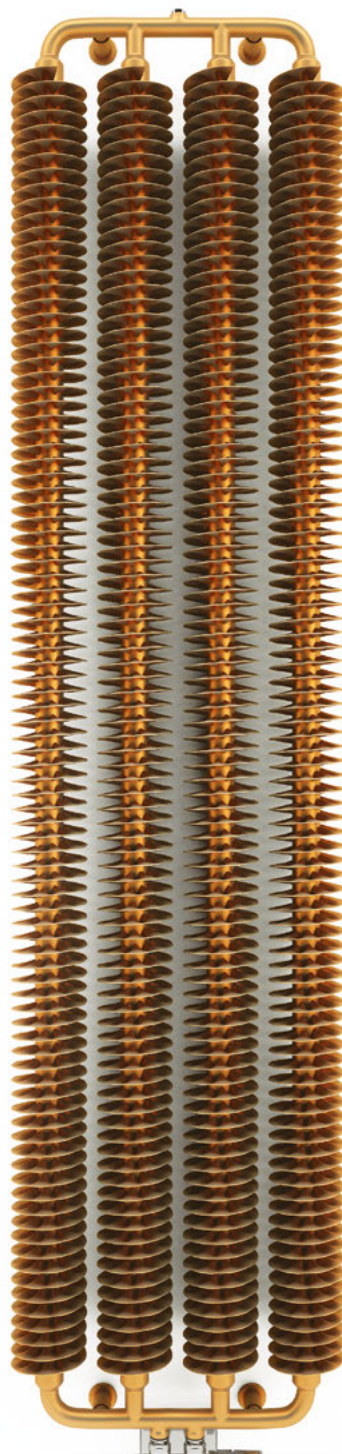


# Ribbon V



Ribbon V 1920 x 390  
kolor: *copper*

Zawór zespolony termostatyczny kątowy, lewy, chrom  
Głowica termostatyczna Slim, chrom  
Zestaw maskujący zintegrowany, chrom

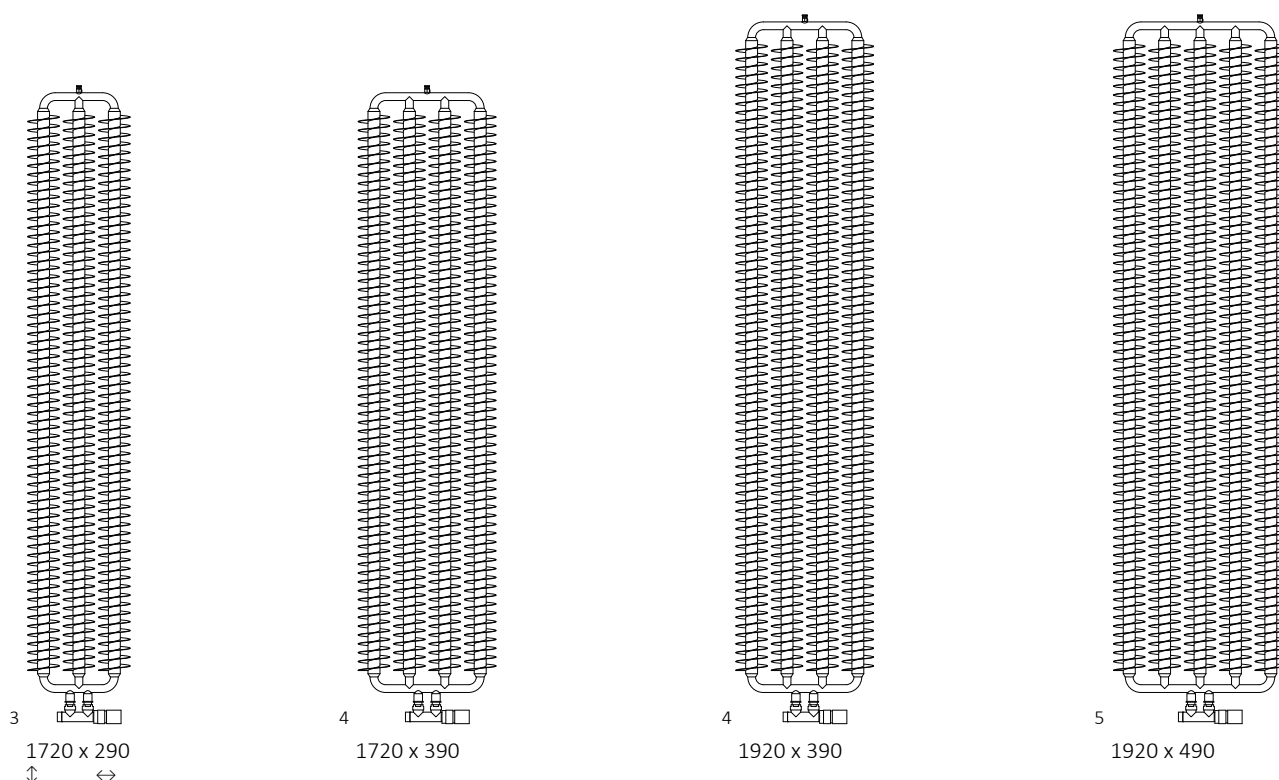
# Ribbon V



## Podłączenia:





## Dostępne rozmiary:



## Dane techniczne:

Ciśnienie robocze: 1,0 MPa    Maksymalna temperatura pracy: 95°C

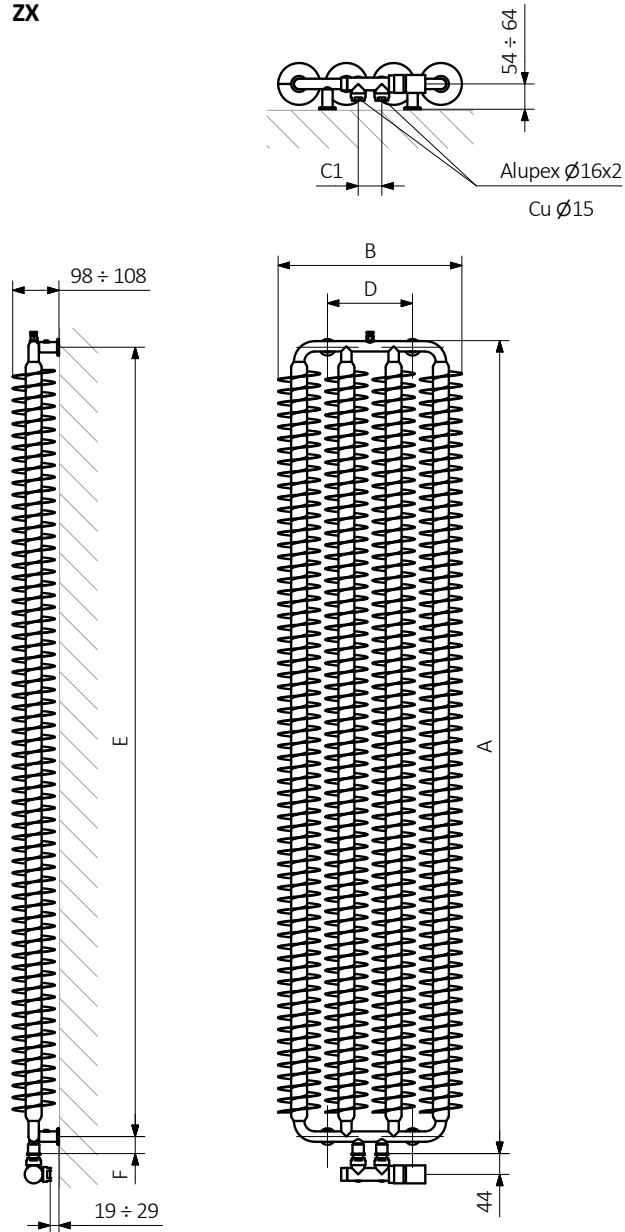
A ↓	B ↔	C1 [mm]	75 65 20°C [W]	55 45 20°C [W]	D [mm]	E [mm]	F [mm]	 [dm <sup>3</sup> ]	 [kg]	Kod produktu	Kod konfiguracji s. 4
1720	290	50	660	330	80	1672	36	3,14	24,28	WGRIB172029	
1720	390	50	872	436	180	1672	36	4,10	32,33	WGRIB172039	
1920	390	50	989	499	180	1872	36	4,59	36,31	WGRIB192039	
1920	490	50	1240	626	280	1872	36	5,66	45,36	WGRIB192049	

**W zestawie:** Grzejnik c.o. sprzedawany wraz z zaworem zespolonym termostatycznym kątowym, głowicą termostatyczną SLIM i adapterami na instalację (Alupex Ø 16x2 i miedź Ø 15). Wszystkie elementy armatury są chromowane.

# Ribbon V



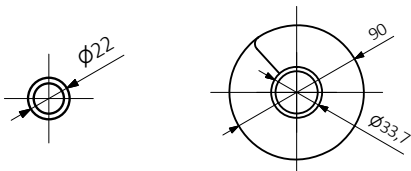
ZX



A – wysokość B – szerokość C1-C5 – rozstaw podłączeń D – rozstaw konsol w poziomie E – rozstaw konsol w pionie, F – odległość od osi dolnej konsoli do dolnej krawędzi kolektora

**Kolektor:**

**Profil:**





W tabelach przy kartach technicznych produktów umieszczone są kody produktów, które dostarczają podstawowych informacji o produktach. W celu doprecyzowania właściwości produktu kody produktów należy uzupełnić o pełny kod konfiguracji. Kod konfiguracji należy umieścić w ciągu znaków po kodzie produktu jak w przykładzie poniżej:

## Budowa kodu konfiguracji grzejnika c.o.

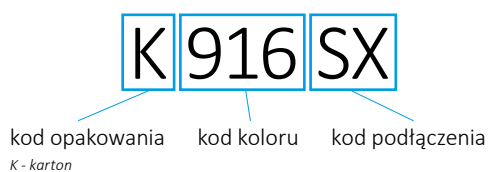
WGALE054030

K916SX

KOD KARTOTEKI  
(umieszczony w tabeli przy produkcie)

KOD KONFIGURACJI  
(uzupełniany ręcznie)

### Konfiguracja



## Proszkowy podkład cynkowy

**C** – kod proszkowego podkładu cynkowego uzupełniany jest w kodzie nietypowości.

WLALE054030 K916SX **C** — *kod nietypowości*



## Legenda



Grzejnik dostępny także w wersji chromowanej.



Grzejnik dostępny w wersji c.o.



Grzejnik przystosowany do pracy jako grzejnik c.o. z podłączoną grzałką elektryczną.



Grzejnik dostępny w wersji elektrycznej z przewodem grzejnym lub z czynnikiem grzewczym i grzałką. Produkt fabrycznie przetestowany i gotowy do użytku.



Podstawowy wariant podłączenia grzejnika. Ikona wskazuje sposób zasilania oraz powrotu wody w danym podłączeniu oraz umiejscowienie wkładki termostatycznej oraz grzałki, jeśli istnieje możliwość ich zamontowania.



Typ podłączenia opcjonalnego dla danego grzejnika.



Moc grzejnika elektrycznego lub sugerowana moc grzałki przeznaczonej do grzejnika c.o.



Waga.



Pojemność.