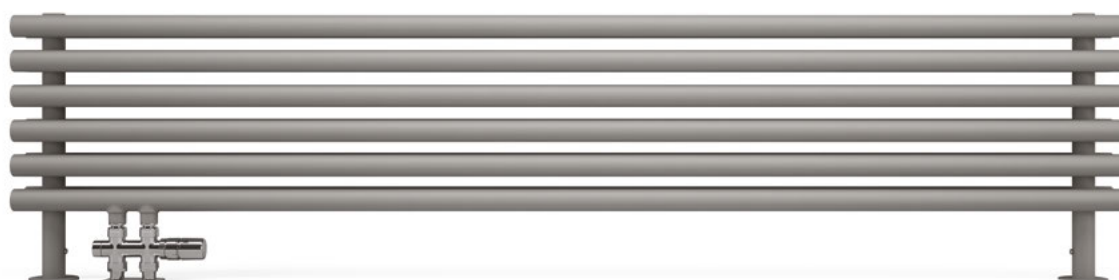


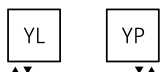
# Tune HSD



Tune HSD 390 x 1400  
kolor: *nickel matt*

Zawór zespolony termostatyczny prosty, lewy, chrom  
Głowica termostatyczna Slim, chrom  
Zestaw maskujący zintegrowany, chrom

## Podłączenia:



## Polecamy:

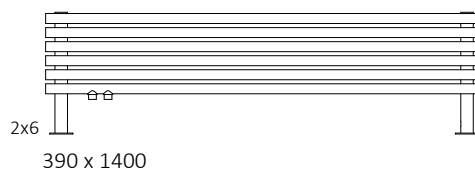
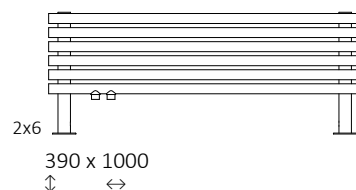
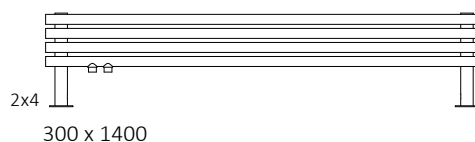
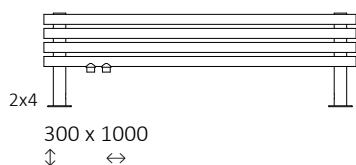
Zestaw zintegrowany termostacyjny dla podłączenia YL i YP



Zestaw maskujący zintegrowany





## Dostępne rozmiary:



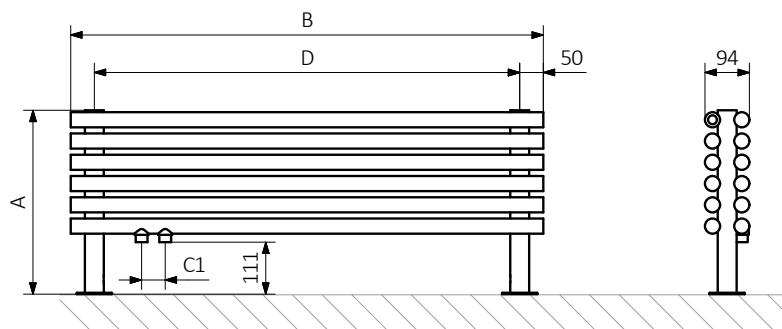
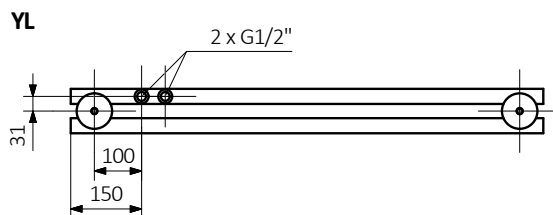
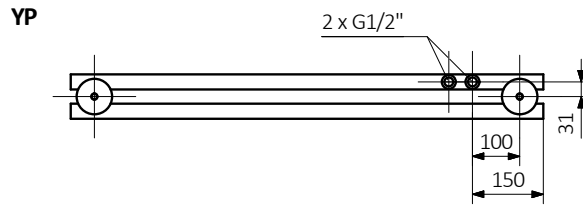
## Dane techniczne:

Ciśnienie robocze: 1,0 MPa    Maksymalna temperatura pracy: 95°C

A ↓	B ↔	C1 [mm]	75/65/20°C [W]	55/45/20°C [W]	D [mm]	 [dm <sup>3</sup> ]	 [kg]	Kod produktu	Kod konfiguracji s. 4
300	1000	50	421	229	900	6,11	8,94	WGTUH030100	
300	1400	50	589	320	1300	8,32	11,85	WGTUH030140	
390	1000	50	564	305	900	9,05	13,05	WGTUH039100	
390	1400	50	790	428	1300	12,35	17,42	WGTUH039140	



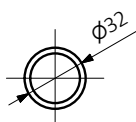
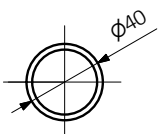
kolor  
w cenie



A – wysokość B – szerokość C1-C5 – rozstaw połączeń D – rozstaw konsol w poziomie E – rozstaw konsol w pionie,  
F – odległość od osi dolnej konsoli do dolnej krawędzi kolektora

**Kolektor:**

**Profil:**





W tabelach przy kartach technicznych produktów umieszczone są kody produktów, które dostarczają podstawowych informacji o produktach. W celu doprecyzowania właściwości produktu kody produktów należy uzupełnić o pełny kod konfiguracji. Kod konfiguracji należy umieścić w ciągu znaków po kodzie produktu jak w przykładzie poniżej:

## Budowa kodu konfiguracji grzejnika c.o.

WGALE054030

K916SX

KOD KARTOTEKI  
(umieszczony w tabeli przy produkcie)

KOD KONFIGURACJI  
(uzupełniany ręcznie)

### Konfiguracja

K 916 SX

kod opakowania

kod koloru

kod podłączenia

*K - karton*

## Proszkowy podkład cynkowy

**C** – kod proszkowego podkładu cynkowego uzupełniany jest w kodzie nietypowości.

WLALAE054030 K916SX **C** — *kod nietypowości*

## Legenda



Grzejnik dostępny także w wersji chromowanej.



Grzejnik dostępny w wersji c.o.



Grzejnik przystosowany do pracy jako grzejnik c.o. z podłączoną grzałką elektryczną.



Grzejnik dostępny w wersji elektrycznej z przewodem grzejnym lub z czynnikiem grzewczym i grzałką. Produkt fabrycznie przetestowany i gotowy do użytku.



Podstawowy wariant podłączenia grzejnika. Ikona wskazuje sposób zasilania oraz powrotu wody w danym podłączeniu oraz umiejscowienie wkładki termostatycznej oraz grzałki, jeśli istnieje możliwość ich zamontowania.



Typ podłączenia opcjonalnego dla danego grzejnika.



Moc grzejnika elektrycznego lub sugerowana moc grzałki przeznaczonej do grzejnika c.o.



Waga.



Pojemność.